

La Maison de vos rêves en bois, Écologique et Économique



Le concept de la maison en bois permet de concevoir la maison de vos rêves en accord avec les objectifs écologiques et environnementaux fixés par les directives du Grenelle de l'Environnement

Chaque maison est conçue en fonction des plans fournis par le client ou par des architectes ou suivant les modèles de nos catalogues adaptés par notre Bureau d'Etudes à votre mode de vie et votre budget.

Toutes nos constructions prévoient une **basse consommation d'énergie +/- 20Kwh/m²** et sont fabriquées aux normes **CE** conforme au **RT 2005 et RT 2012**

PROCESSUS D'UN PROJET

- Nous concevons d'après vos plans fournis par votre architecte ou un bureau d'architecture que nous pouvons vous conseiller, mais toujours suivant VOTRE cahier des charges et dans le respect de votre budget.
- Nos projets sont personnalisés, nous travaillons pour vous. Vous bénéficiez de nos conseils pour l'ensemble de votre projet, de notre expérience et notre savoir-faire. Nous pouvons réaliser des architectures typiques, atypiques, traditionnelles, contemporaines mais toujours parfaitement intégrées dans le paysage.

1. Etudes du projet par courriels et téléphone
2. Entretien avec l'Architecte ou le Bureau d'études
3. Correction et/ou modifications
4. Chiffrage définitif de l'ensemble du projet

SIGNATURE DU DEVIS

- Visite du terrain
- Dépôt du Permis de construire (PC)
- Réception du PC



SIGNATURE DU CONTRAT DE TRAVAUX ET DES LOTS SECONDAIRES APRÈS OBTENTION DES PRÊTS, ASSURANCES ET PC

MISE EN FABRICATION DU LOT BOIS

- Livraison sur zone
- Montage du lot bois
- Finitions des lots secondaires (second œuvre par entreprises de proximité et/ou par nos partenaires)

PAIEMENT DE LA MAISON

- **5%** A la signature du devis remboursable dans le cas où refus du prêt ou assurances DO ou PC
- **40%** à la signature du contrat de travaux
- **25 %** à réception de l'accusé du fournisseur prouvant que votre maison est fabriquée et prête à être livrée.
Pendant que votre maison est en préparation chez notre fabricant, vos fondations sont réalisées par une entreprise de proximité ou par nos soins si votre projet entre dans notre rayon d'action.
- **25%** à la livraison de votre maison Clos couvert, tuiles posées
Toutes les autres entreprises intervenantes **seront payées** au fur et à mesure de l'avancement des travaux et constat de bonne fin par le Maître d'Ouvrage.
- **Solde** A la remise des clefs, des certificats de conformité et du Consuel

Le client à 7 jours pour se rétracter après signature du bon de commande et versement du 1^{er} acompte selon l'article L.271-1 du code de la Consommation (C.C.H)

- Tout manquement d'un règlement à date, entraînera **l'arrêt immédiat des travaux ou de livraison**
- L'établissement des plans par un Bureau d'études permet la « Garantie de Conception » de votre maison
- L'assurance « Dommages Ouvrages » est **à la charge de l'acheteur**. Pour son obtention il est obligatoire d'avoir une étude des sols + 1 cabinet d'architecture assuré
- La Garantie Décennale est fournie par les entreprises intervenantes
- Nous fournissons toutes les garanties et assurances constructeur
- Nous pouvons proposer les services de nos banques partenaires et vous aider à monter votre dossier

BUREAU D'ETUDES PARTENAIRE, INDEPENDANT

A négocier, directement avec **ARC & TE**
prestations architecturales et techniques
63 Chemin Tour de la Badoque
11300 LIMOUX
TEL 09 71 21 89 36
FAX 04 56 80 92 08
MOBILE 06 75 61 42 94
SITE : arctec.facite.com/

- **Les plans appartiennent aux clients après paiement**
- **Paieement par chèque ou virement au bureau d'études directement**

TROIS FAÇONS DE CONSTRUIRE :

- Ossatures MADRIERS
- Ossatures Bois en Panneaux sandwichs
- Rondins

TROIS FAÇONS D'EXÉCUTER VOTRE PROJET :

- Sur photos et plans fournis par le client
- Sur plans d'Architectes ou notre Bureau d'Etudes
- Suivant modèles de nos catalogues adaptés aux choix du client

QUATRE FAÇONS DE LIVRER VOTRE MAISON :

- En Hors d'eau/Hors d'air (maison couverte sans tuiles)
- Clos couvert (maison couverte avec tuiles)
- Clefs en mains (finie, installée)
- KIT (pour les professionnels)



* A noter que :

- Dans le cas du Hors d'eau/Hors d'air la garantie décennale couvre les fondations et la charpente
- Dans les autres cas toutes les garanties incombent à DW Design Bois et ses intervenants

LES NORMES :

La **RT 2005** (réglementation thermique) est une norme devant être appliquée à toutes les constructions neuves dont le permis de construire a été déposé à partir du 1er septembre 2006 (Journal Officiel du 25 mai 2006, décret n° 2006-592 du 24 mai 2006 et arrêté du 24 mai 2006).
Son but est de réduire les consommations d'énergie et les émissions de gaz à effet de serre des bâtiments résidentiels et non résidentiels (tertiaires, bâtiments industriels ...).

La **RT 2012** ou la RT 2010 est la même réglementation qui fait suite à la précédente

- la [conception bioclimatique de la maison](#)
- le renforcement des exigences sur le bâti (pont thermique, , etc...)
- La prise en compte des consommations (elle impose par exemple une consommation énergétique maximale "cep max" en tenant compte des zones climatiques et du type de [chauffage](#)).
- Le recours aux énergies renouvelables (EnR)
- La performance des équipements (elle amène des systèmes comme la [VMC](#) hygro ou double flux ou les pompes à chaleur à se démocratiser).
- une meilleure lisibilité des performances énergétiques (elle affiche désormais les consommations d'énergie primaire par m2 de SHON).

Nous construisons depuis sa création en RT 2012 en se servant du savoir-faire ancestral des Pays de l'Est

TOUS LES BOIS sont de qualité A+B, sans aucun vice caché

- sont ignifugés, traités anti-pourriture, anti termites - Normes D313
- Traités en séchoir durant 5 semaines. Livrés avec une humidité **maximum** de 16% pour les murs et 12% pour les lambris intérieur, les fenêtres, baies vitrées et plancher

DÉTAILS TECHNIQUES DE TOUTES NOS CONSTRUCTIONS EN MADRIERS

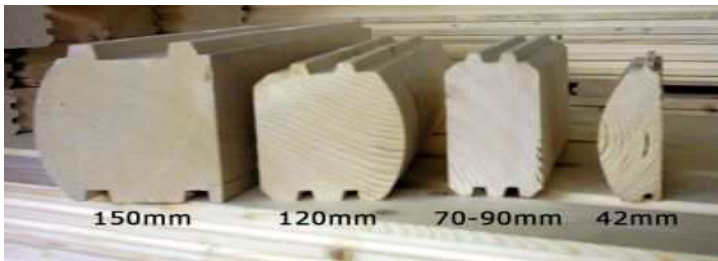
La technique des **madriers empilés** consiste en la pose horizontale de pièces de bois de façon à former un mur en bois massif



AVANTAGES :

- Très grande **rapidité d'exécution**
- Bonne **isolation**. Le bois est un isolant naturel
- Construction sèche par conséquent, possibilité **d'emménager rapidement**
- Environnement "traditionnel" très **chaleureux**

LES ÉPAISSEURS DES MADRIERS DÉPENDENT DE LA CONSTRUCTION A RÉALISER ET DU CLIMAT



Une **préparation complète** du dossier avant la mise en œuvre des éléments en atelier est primordiale. L'intégration des techniques spéciales (électricité, adduction et évacuation des eaux, domotique, chauffage) dans les madriers requiert une étude préalable complète et précise.

En effet, **chaque madrier sera numéroté et perforé** en atelier de sorte que, sur chantier, la mise en place des éléments ressemble à un grand puzzle qu'il suffit d'assembler. Il est d'ailleurs évident que cette technique **induit l'impossibilité** de remplacer un madrier dans une paroi après construction.



La maison bois n'est pas lourde, il est donc possible de la **poser sur des plots**. On la construit aussi sur vide sanitaire ou sur fondations classiques à conditions de l'isoler de la dalle béton.

Dans les régions sismique, elle est **clipée sur les plots ou sur la dalle** ce qui lui garantit une **dénivellation de +/-10 cm**

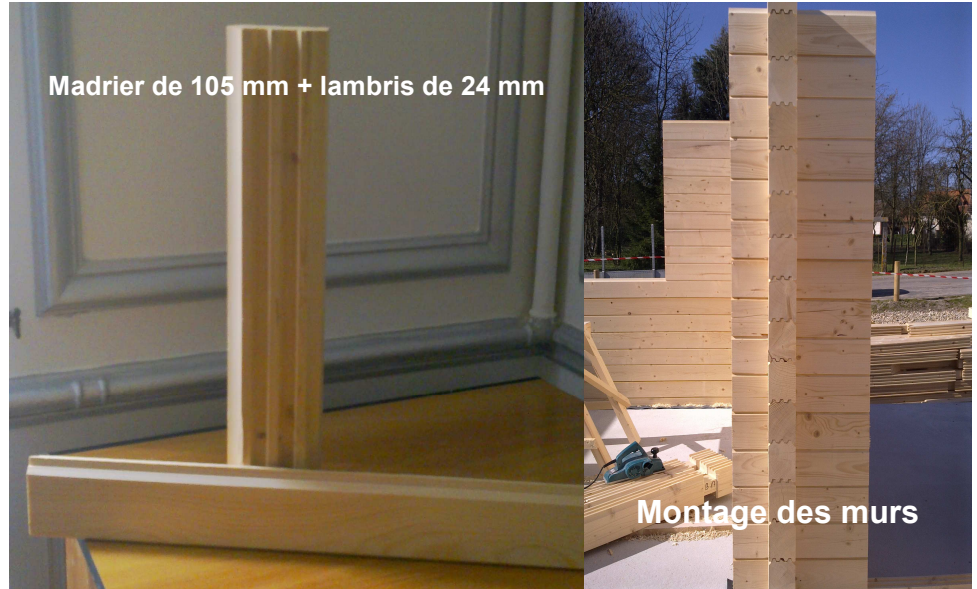
Le Madrier Mélèze ou Epicéa permet toutes les architectures. Il est recommandé dans les régions **froide ou humide**. Surtout connu dans la fabrication de chalets, nous l'utilisons dans la construction de maisons, résidences originales. Le madrier, comme l'ossature sandwich, autorise la multiplication des matériaux comme le verre, l'acier, la pierre, le fibrociment ou la Tegola Compact. Nouveau matériel isolant pour façade et toiture que nous souhaitons développer dans ses constructions résidentielles.



OSSATURE MADRIERS



Madrier 105 mm—Epicéa



Madrier de 105 mm + lambris de 24 mm

Montage des murs

Après le montage des murs en madriers on fait un vide d'air de 5 mm, 1 pare vapeur, l'isolant :

- Pour les murs Laine de Roche en 140 mm
- Pour la toiture Laine de Roche en 200 mm

Dans le vide d'air après l'isolation on place les gaines et fils électriques. Vient ensuite, pour les finitions, le lambris ou le placoplâtre. Dans le cas d'une pose de placo, on le pose sur rail pour éviter les fissures car le bois se tasse.

Dans le cas d'un étage, on place un isolant anti feu et phonique



TOIT : Laine de Roche Ep 200 mm
MURS : Laine de Roche Ep 140 mm



Pare Vapeur



ISOLANT PLAFOND : Ep. 7 mm, classé M1 (CSTB.MRA 98-954-1/M3). 2 feuilles d'aluminium pur 12 microns, 2 films de bulles ignifugés M1 140 microns.

DÉTAILS TECHNIQUES EN PANNEAUX SANDWICHS

- Les poutres et les poteaux principaux sont en lamellé collé
- Toutes les finitions intérieures peuvent être en placo plâtre (Vidiwall 10 mm, 12,5 mm, BA13) ou en lambris teinté qui sont faits directement sur le chantier
- Les portes extérieures, fenêtres, baies vitrées sont intégrées dans les panneaux à la fabrication, le modèle est au choix du client
- Les fenêtres, baies vitrées peuvent être en aluminium, bois stratifié, PVC, double ou triple vitrage selon normes CE. La ferronnerie sera de type MACO ou ROTO

PANNEAUX EXTERIEURS

La structure de résistance est formée de montants de 42/160 mm avec un écartement de 600 mm, une traverse inférieure de 80/160 mm et une traverse supérieure de 42/160 mm.

Les panneaux reposent sur une semelle base de 102/160 mm, traitée M1 (anti feu, anti moisissure, anti termite)

LES PANNEAUX SONT COMPOSÉS DE

- Panneaux intérieurs de VIDIWALL 10 mm (ou BA13) posés sur le chantier
- Un réseau de lattes de 30/42 mm avec un écartement de 400 mm
- Un pare vapeur type REFLEX
- Une isolation thermique en laine de roche d'une épaisseur de 160 mm, densité de 40 Kg/M3
- Plaque de contreventement type OSB 15 mm, classe III

VARIANTE CLIN

- Latte verticale 44/22 mm
- Un pare pluie
- Clin horizontal posé sur le chantier

VARIANTE THERMOSISTEM

- Polystyrène 30-80 mm
- Première couche de crépi
- Tissu synthétique

VARIANTE BARDAGE

Bardage Bois au choix : Douglas, Mélèze, Epicéa

PANNEAUX INTERIEURS (murs porteurs)

La structure de résistance est formée de montants de 42/120 mm avec un écartement de 600 mm, une traverse inférieure de 80/120 mm et une traverse supérieure de 42/120 mm

LES PANNEAUX SONT COMPOSÉS DE

- Panneaux intérieurs de VIDIWALL 10 mm (ou BA13) posés sur le chantier
- Un réseau de lattes de 30/42 mm avec un écartement de 400 mm
- Un pare vapeur type REFLEX
- Une isolation phonique en laine de roche d'une épaisseur de 120 mm, densité de 40 Kg/M3
- Plaque de contreventement type vidiwall15 mm, armé avec fibre de cellulose

PANNEAUX INTERIEURS (murs de distribution)

La structure de résistance est formée de montants de 42/60 mm avec un écartement de 600 mm, une traverse inférieure de 80/60 mm et une traverse supérieure de 42/60 mm

LES PANNEAUX SONT COMPOSÉS DE

- Panneaux intérieurs de VIDIWALL 10 mm (ou BA13) posés sur le chantier
- Un pare vapeur type REFLEX
- Une isolation phonique en laine de roche d'une épaisseur de 60 mm, densité de 40 Kg/M3
- Plaque de contreventement type vidiwall15 mm, armé avec fibre de cellulose

PLANCHER DE L'ETAGE

Il est réalisé en panneaux préfabriqués et sera fixé sur le chantier avec des pièces métalliques de connexion

La structure de résistance est formée de poutre bois de 60/220 mm avec un écartement de 400-600 mm

LES PANNEAUX SONT COMPOSÉS DE

- 1 membrane type REFLEX
- 1 isolation phonique de laine de roche de 60 mm
- 1 OSB de 18 mm
- La finition des panneaux préfabriqués sont faits sur le chantier avec une plaque de Vidiwall 10 mm au partie inférieure. La partie supérieure sera finie sur le chantier

CHESSONNE TOITURE

- La toiture est réalisée en panneaux préfabriqués et fixée sur la charpente avec des pièces métalliques de connexion.
- La structure de résistance des panneaux est formés de chevrons de 60/200 mm avec un écartement de 600 mm
- 1 réseau de lattes de 30/44 mm avec un écartement de 400 mm qui permet la fixation des plaques de Vidiwall 10 mm
- 1 pare vapeur de type REFLEX
- 1 isolation thermique en laine de roche d'une épaisseur de 200 mm, densité de 40 kg/M3
- OSB 12 mm
- Hydro isolation microporeuse
- Réseau de lattes longitudinale de 22 x 44 mm



SUITE DESCRIPTIF TECHNIQUE DE NOS CONSTRUCTIONS

PORTES INTÉRIEURES : EPICEA Massif (nos modèles ou sur photo)

ESCALIER : Mélèze ou épicéa ou chêne massif avec contre marche et rampe

ELECTRICITÉ

DANS LA PIÈCE À VIVRE

- 3 prises de courant 16 A
- 2 prises antenne TV
- 2 prises téléphone ADSL
- Chauffage et ventilation par clim/réversible
- VMC double flux

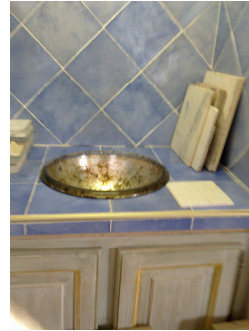


DANS LES CHAMBRES :

- 3 prises courant 16 A
- 1 prise d'antenne TV, téléphone, ADSL
- Chauffage électrique par convecteur 1000 W

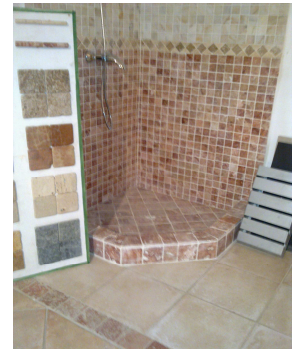
DANS LES SALLES DE BAINS

- 2 prises de courant 16 A
- Rampe d'éclairage au-dessus du miroir
- Chauffage par chauffe serviette 800 W



CARRELAGES PIERRE BASSET

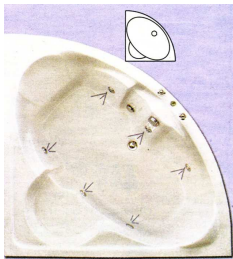
Toutes nos maisons bénéficient des « Carrelages Pierre BASSET ». Parce que Pierre BASSET ne se contente pas de vendre le carrelage mais devance la mode en lançant ses propres collections de carreaux décorés à la main. Il innove en imaginant les « carreaux patinés » qui imitent la céruse des murs d'autrefois. Tous nos clients n'hésitent pas à faire le déplacement pour choisir le carrelage de leurs maisons dans les show-rooms de Salernes En Provence (Var), Saint-Tropez ou Paris.



SALLE DE BAINS - DOUCHE

- Baignoire Acrylique ou Baignoire BALNEO
- Douche à l'italienne ou cabine hydro massage

Au choix du client



- **TOUTES LES INSTALLATIONS**, eau, vidange, électricité sont aux normes CE

CUISINE

- Meuble sous évier avec 2 bacs en résine
- En option cuisine aménagée



DÉTAILS TECHNIQUES FENETRES ET BAIES VITRÉES

Modèle au choix du client

CARACTÉRISTIQUES

Bois stratifié **Épicéa, Mélèze, Chêne ou PVC**

Isolation thermique **$K=1.1-1.8w/mCk$**

Isolation acoustique **$r = 32db$**

Ouverture un ou deux plans

Prévient la formation du condensé

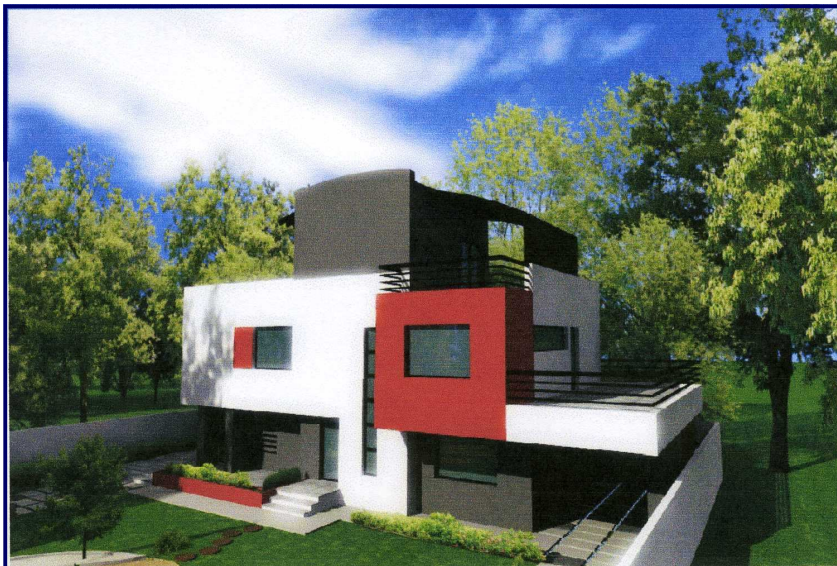
Étanchéité par joints profilés

Gouttière en **aluminium**

Fenêtre thermo isolante **4-16-4, float, argon, low-e**

Quincaillerie roto **garantie 10 ans**





TOUS LES MODELES DE MAISONS DE NOS CATALOGUES

PEUVENT SE RÉALISER :

- **EN OSSATURES MADRIERS**
- **RONDINS**
- **OSSATURES BOIS EN PANNEAUX**

ELLES SE LIVRENT :

- **En Hors d'Eau/Hors d'Air**
- **En Clos Couvert**
- **En Clefs en Mains**
- **En KIT**



Modèle RANCHO 1 19,95 M2 AU SOL - 29,95 M2 HABITABLE



DIMENSIONS AU SOL : 5 M X 3,99 M
HAUTEUR DU BATIMENT : 5,58 M
TERRASSE Couverte 20 M2
SURFACE DE VIE : 49,95 M2

DESCRIPTIF :

- Séjour/Cuisine 15,95 M2 dont 1 Kitchenette de 1,40 x 0,60 m équipée
- Salle de Bain 4,00 M2
- Chambre en Mezzanine 9 M2

SALLE DE BAIN

- 1 cabine monobloc hydro massage
- 1 meuble vasque avec miroir
- Vasque à encastrer
- 1 WC

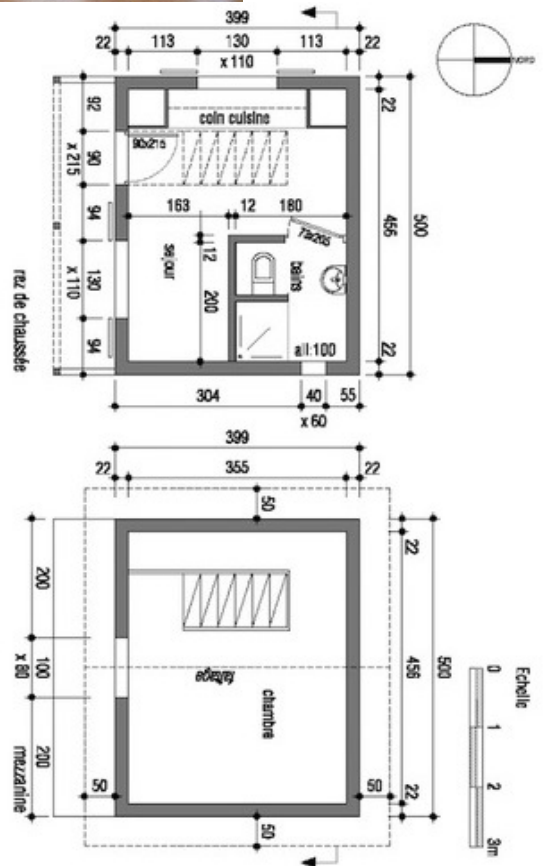
CHAMBRE 10 M2

- Mezzanine

CLIM/REVERSIBLE 2500 W

VMC double flux

- Construction aux normes RT2012
- Madriers 70 + 70 mm
- Lambris de toit 20 mm
- Plancher isolé 24 mm
- Isolant Laine de Roche Ep 200 mm pour la toiture
- Isolant Laine de Roche pour les murs extérieurs
- Toiture TEGOLA (couleur au choix du client)
- Portes intérieures massif Epicéa (au choix du client)
- Fenêtres double vitrage 4-16-4, float, argon, low-e,
- Quincaillerie roto garantie 10 ans avec volets
- Porte extérieure massif Epicéa 3 points de fermeture (au choix du client)
- Escalier pour accès mezzanine (au choix du client)
- Carrelages et Accessoires Pierre BASSET
- Fondations Dalle isolée



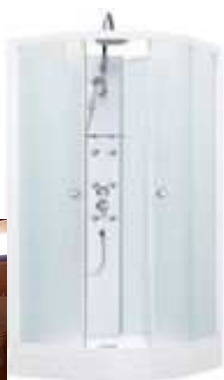
A PARTIR DE 28.265,86 € TTC, livré monté sans les raccords VRD
De nombreuses variantes



**MODÈLE
CASA JARDIN**

**SURFACE HABITABLE
35 M2**

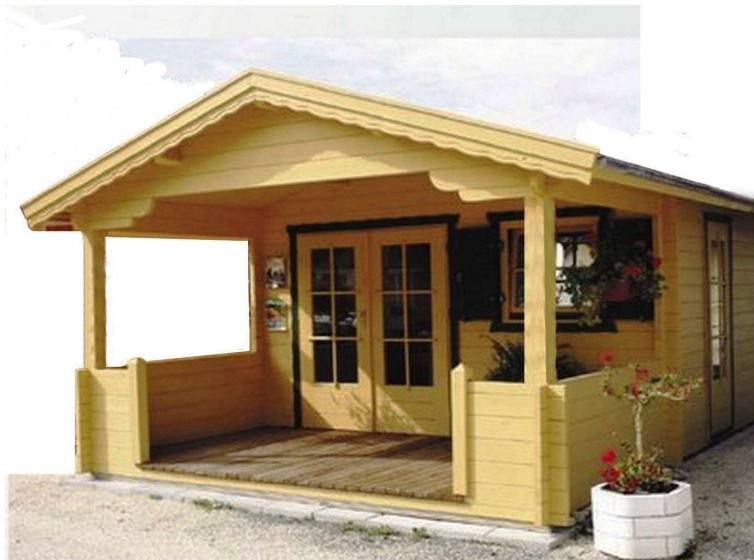
- Fenêtres avec volets et baies vitrées bois double vitrage
- Chauffage électrique 1000 W
- Ballon de 150 l pour eau chaude
- Cabine douche 90 x 90 hydro massage
- 1 meuble avec vasque
- WC indépendant
- Couverture Tegola
- Carrelage ou Parquet ciré au choix du client
- Plancher isolé
- Isolation en laine de roche
- Carrelages et Accessoires Pierre BASSET



Prix Livré, Installé T.T.C. 11.595,24 €

Sans les fondations et les raccordements VRD

Peut être réalisé en 45 M2



MODÈLE THOMAS

**SURFACE HABITABLE
14 M2
+
TERRASSE COUVERTE
8 M2**

400X 350 + 200 Terrasse

- Fenêtres avec volets et baies vitrées bois double vitrage
- Chauffage électrique 1000 W
- Ballon de 150 l pour eau chaude
- Cabine douche + 1 Meuble Vasque
- WC indépendant

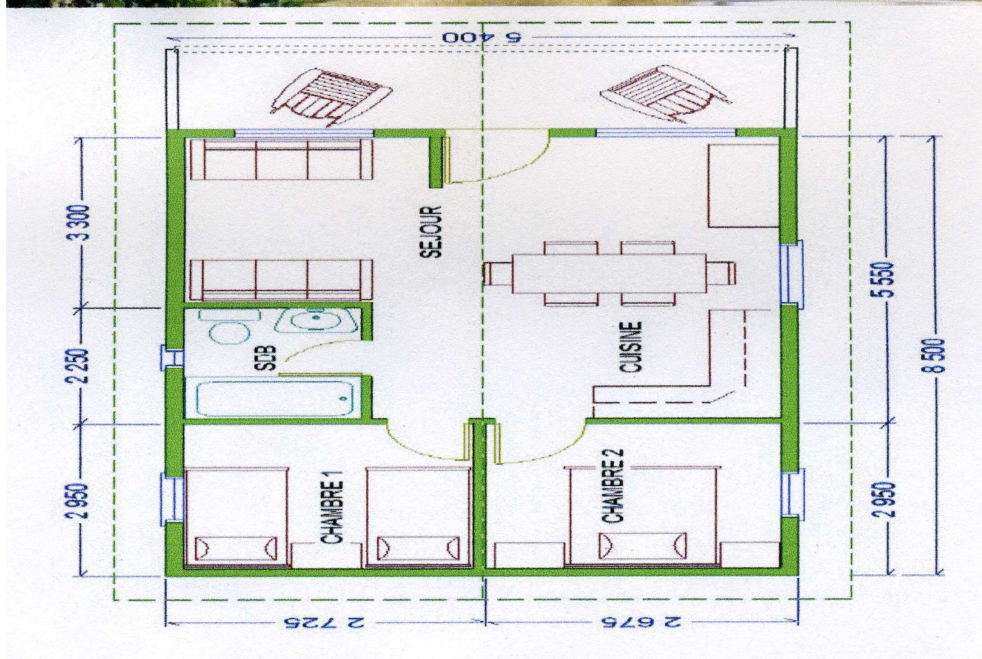
Ossatures Madriers

- Murs Extérieur 42 mm
- Lambris de toiture 20 mm
- Isolation du toit en laine de verre
- Plancher isolé 24 mm
- Terrasse couverte



**PRIX LIVRE INSTALLE T.T.C. à partir de 8.894,80€
2 variantes : 19,95 M2 et 35 M2**

MODÈLES POUVANT ÊTRE RÉALISÉS EN OSSATURES MADRIERS 150 MM OU PANNEAUX



Modèle CHRISTINE
Habitable 46 M² + 8 M² terrasse

PRIX LIVRÉ, INSTALLÉ T.T.C. 54.378,00 €

Sans les Fondations et les VRD, non équipé

- Fenêtres avec volets et baies vitrées bois double vitrage
- Chauffage électrique
- Ballon de 150 l pour eau chaude
- Douche à l'italienne ou cabine 90 x 90
- Evier 2 bacs avec meuble sous évier
- WC indépendant
- Couverture Tegola ou Tuiles de région
- VMC
- Isolation en laine de fibre de bois
- Façade bois teinté au choix du client
- Sol parquet ciré ou carrelé au choix du client

PEUT ÊTRE RÉALISÉ EN 35 M²



SURFACE HABITABLE
66,33 M2

MODÈLE
MAEVA

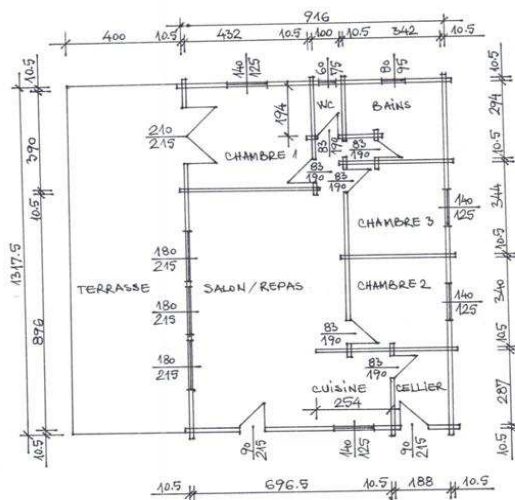


PRIX LIVRÉ, INSTALLÉ T.T.C. 76.279,50 €

Sans les Fondations et les VRD, non équipé

- Fenêtres avec volets bois double vitrage
- Chauffage électrique
- Ballon de 150 l pour eau chaude
- Douche à l'italienne ou cabine 90 x 90
- Evier 2 bacs avec meuble sous évier
- WC indépendant
- Couverture Tuiles de région
- VMC double flux
- Sols Carrelés Pierre BASSET ou parquet ciré

MAISON YANNICK – Surface Habitable 118 M2



CASA FRANTA - PLAN
scala 1:100

- Pièce à vivre Salon/Salle à Manger
- 3 Chambres
- 1 Cuisine à l'Américaine
- 1 Cellier attaché à la cuisine
- 1 WC indépendant
- 1 Salle de Bain
- 1 Terrasse non couverte

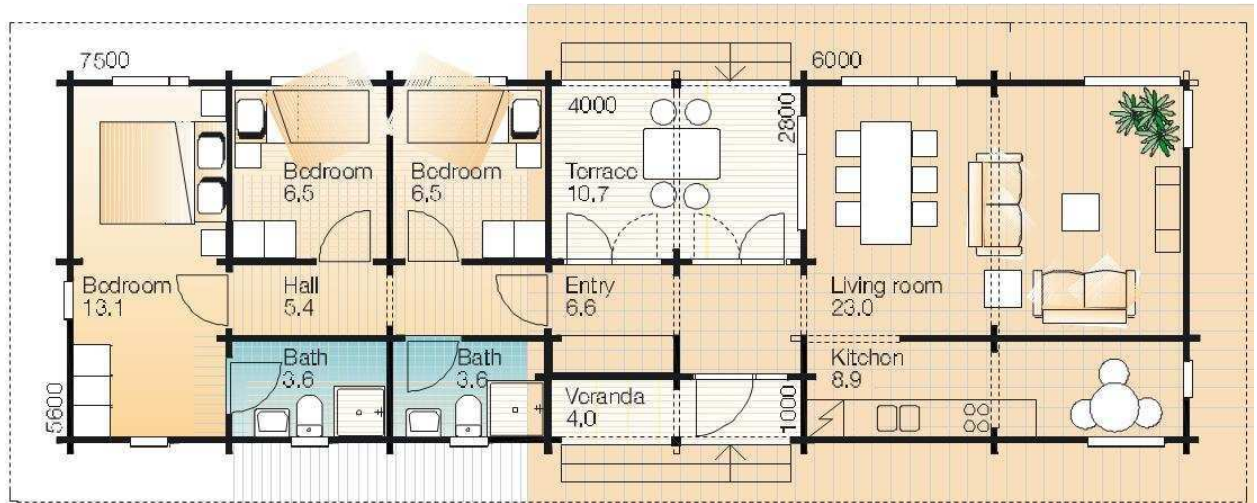
Maison en MADRIERS de 90 mm x 90 mm
Lambris de 20 mm sous toiture
Plancher isolé 24 mm
Isolation en Laine de Roche 200 mm
Portes intérieures Bois massif
Porte extérieure Bois massif 3 points
Fenêtres et Baies vitrées Bois, double vitrage Argon
Plomberie PER, normes NF et agréés CSTB
Electricité traditionnel selon Normes obligatoires + Consuel
Tuiles de région Norme : EN1304 + NF
Carrelages sol : cuisine / SDB / Cellier / WC : à choisir dans notre gamme Pierre BASSET
Parquet ciré dans les chambres
WC indépendant avec lave main
Salle de Bain avec cabine douche hydro massage garantie 2 ans
Meuble de SDB avec 1 vasque
Meuble Evier 2 bacs Inox (cuisine aménagée en option)
Eau chaude par cumulus 300 L électrique

PRIX T.T.C. clés en mains : 97.719,18 €



MEMPHIS
Surface Habitable 83 M2

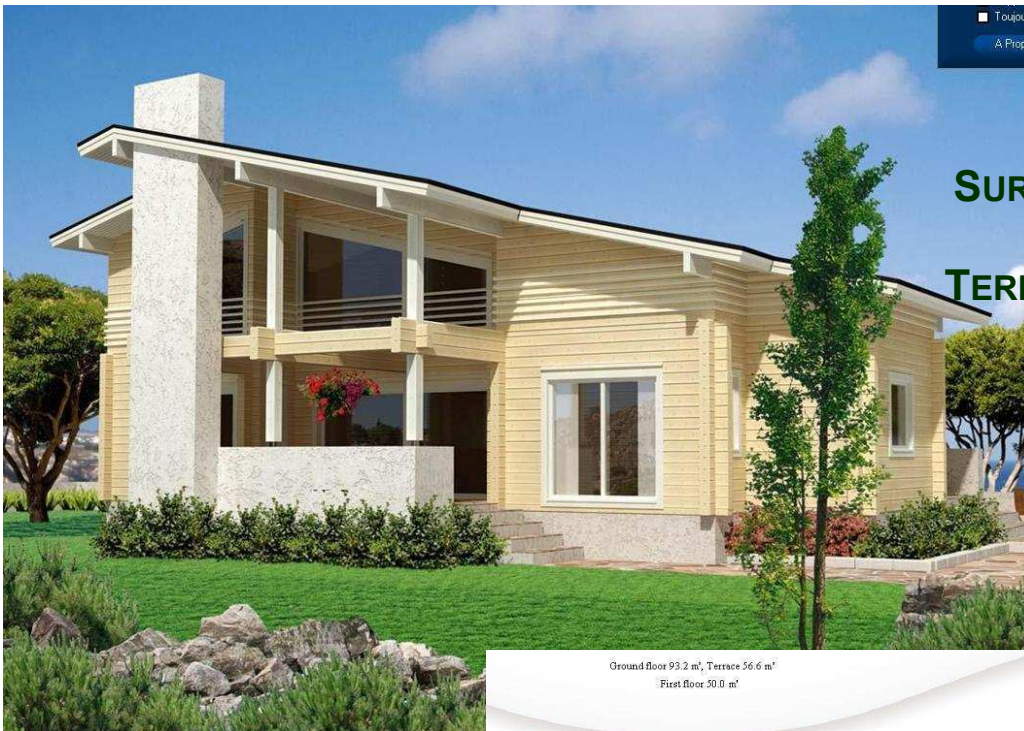
Terrasse Couverte
15 M2



Prix Livré, Installé T.T.C. 98.686,00 €

Sans les fondations et les VRD

- Fenêtres avec volets, baies vitrées bois double vitrage
- Portes en Epicéa massif
- Isolation en laine de fibre de bois
- Chauffage électrique
- Clim/Réversible 5200 W
- Ballon de 300 l pour eau chaude
- Douche à l'italienne ou cabine 90 x 90 hydro massage ou baignoire acrylique
- Évier 2 bacs avec meuble sous évier
- WC indépendant
- Couverture Tuiles de région
- Débord de toit et terrasse couverte avec plancher bois
- VMC double flux
- Carrelage dans les SdB, WC & Cuisine Sols et murs
- Séjour Parquet ciré ou carrelage au choix du client



MODÈLE ELVIS

**SURFACE HABITABLE
164 M²
TERRASSE COUVERTE
57 M²**

Ground floor 93.2 m², Terrace 56.6 m²
First floor 50.0 m²



- Fenêtres avec volets, baies vitrées bois double vitrage
- Portes Epicéa massif
- Escalier Mélèze massif avec contre marche + rampe + balustre
- Chauffage électrique
- Clim/Réversible 5200 W
- Ballon de 300 l pour eau chaude
- Douches à l'Italienne ou cabine de douche Hydro massage et baignoire acrylique thalasso
- Évier 2 bacs avec meuble sous évier
- Carrelage et Accessoires Pierre BASSET dans les SdB, Cuisine et WC
- Séjour et chambre parquet ciré
- WC indépendant carrelé sol et murs
- Couverture Tuiles de région
- Débord de toit et 2 terrasses couvertes avec 1 muret crépi en façade
- Conduit de cheminée intérieur + 1 cheminée extérieure crépie
- Isolation laine de fibre de bois, laine de roche ou chanvre
- VMC double flux

PRIX LIVRÉ, INSTALLÉ T.T.C. 320.450,00 €
Sans les fondations et les VRD



**MODÈLE
OASIS**

**SURFACE HABITABLE
135,70 M2**

| | | | |
|----------------|----------|---------------|----------|
| Chambre 1 | 14,90 M2 | Hall | 6,30 M2 |
| Salle d'eau | 2,40 M2 | Cuisine/repas | 25,10 M2 |
| Chambre 2 | 14,40 M2 | Bureau | 13,50 M2 |
| Séjour | 30,10 M2 | WC | 2,30 M2 |
| Salle à manger | 13,90 M2 | Salle d'eau | 2,40 M2 |
| Cellier | 8,10 M2 | | |

Murs extérieurs :

recouverts de crépi de la couleur de la gamme imposé par la DDE ou bâtiments de France.

Couverture tuiles romanes FR natura flammée

Sols : Cuisine, repas, hall, bureau carrelage 30 X 30 cm Pierre BASSET

Sols : Terrasses, patio, porche grès cérame anti dérapant en 20 X 20 cm

Sols : Salle à manger, séjour, chambre 1, chambre & 2 parquet ciré

Sols et Murs : Salles de bain, WC carrelages Pierre BASSET

Murs carrelages : Salles de bain, WC à définir dans notre gamme

Murs intérieurs : peint en blanc ou ocre clair couche de propreté sur placo rails

Chauffage électrique : cuisine/repas, salle à manger/séjour, bureau.

Chambres 1 et 2 : convecteur 1000 W

Salle de bain : convecteur électrique air pulsé 800 W

Salle de bain : douche à l'italienne + baignoire acrylique
console imitation marbre avec vasque et mitigeur.

WC : cuvette en céramique de couleur et chasse d'eau économique
lave mains avec mitigeur.

Séjour : conduit de cheminée boisseaux 40 X 40 cm
VMC double flux

SUPPLEMENTS en Options

Garage double 70,20 M2 portes basculantes électriques

Local Technique 14,10 M2

Cuisine d'été avec barbecue en pierre

Terrasses et patio

PRIX LIVRÉ, INSTALLÉ T.T.C. 187.266 €

NB/ Ce modèle peut être modifié selon les exigences de la région



MODÈLE BANDOL

**SURFACE HABITABLE
106,66 M2**

| | |
|---------------|----------|
| Séjour/salon | 34,71 M2 |
| Cuisine | 12,00 M2 |
| Hall/couloirs | 20,10 M2 |
| WC | 1,56 M2 |
| Bain | 7,12 M2 |
| Dégagement | 8,05 M2 |
| Chambre 1 | 11,85 M2 |
| Chambre 2 | 11,87 M2 |
| Patio | 25,50 M2 |
| Terrasse | 14,50 M2 |
| Porche | 9,55 M2 |
| Cellier | 7,27 M2 |
| Garage | 27,00 M2 |



Sols Séjour/salon/cuisine/Hall et dégagement : grès provençal 30 X 30 cm Pierre BASSET

Salle de bain, WC : carrelage sol et murs Pierre BASSET

Chambre 1 et 2 : parquet massif ciré 22 mm

Salle de bain :

- 1 baignoire en 160 blanche 6 jets
- 1 console avec deux vasques et mitigeurs
- 1 douche à l'italienne 90 X 90 cm

Chauffage :

- Electrique clim/réversible séjour/salon,
- Chambre 1 et 2 convecteurs électriques 1000 W
- cuisine, hall
- Salle de bain convecteur électrique 500 W air pulsé avec sèche serviettes

Toiture : isolation laine de fibre de roche

VMC double flux

Couverture : Tuiles de région

Façade : Crépi sable

PRIX LIVRÉ, INSTALLÉ T.T.C. 138.658,00 €



MODÈLE HOLLYWOOD 2

**SURFACE HABITABLE
230,55 M2**

**SURFACE CONSTRUITE
354,55 M2**

DESCRIPTIF DE LA MAISON :

RDC

Séjour / 48 M2

Cuisine ouverte sur séjour / 18 M2

Bureau / 12 M2

Chambre Parentale N°1 / 17 M2 + 4 M2 dressing + 8,80 M2 salle de bains BALNEO

Chambre N°2/ 13 M2 avec douche à l'italienne 6,50 M2

Spa couvert / 48 M2

WC indépendant / 1,80 M2

1ER ÉTAGE

Chambre N°3/ 13 M2 avec douche ou dressing 4,85 M2

Chambre N°4/ 13 M2

Chambre N°5/ 13 M2

Salle de Bain / 10,85 M2 avec cabine douche hydro + baignoire

WC indépendant / 1,80 M2 x 2

GARAGE 2 voitures / 32 M2 + Sauna indépendant

TERRASSE / 72 M2 + 20 M2 de terrasse couverte



- La maison peut reposer sur un **plancher bois isolé sur longrines ou plots ou dalle**
- La construction est **en ossatures bois en panneaux avec bardage bois Douglas, Mélèze, Eternit teintés ou Tegola compact de couleur**
- **La toiture** est réalisée en panneaux sandwich
- Avec la plomberie, l'électricité, chauffage en clim/réversible, eau chaude, SPA, Salles de Bains aménagées et WC équipés
- Carrelages et Accessoires Pierre BASSET

PRIX LIVRÉ, INSTALLÉ T.T.C. 458.794,50 €

Sans les raccordements au VRD et les fondations

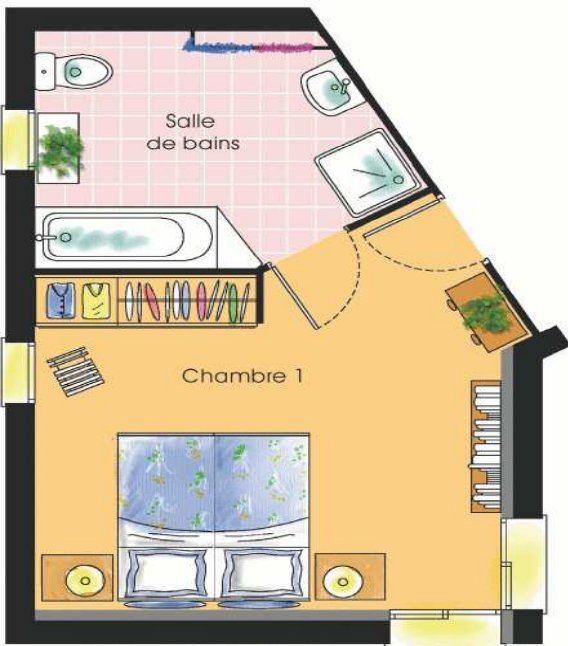
MODÈLE IDÉAL POUR TOIT VÉGÉTATIF



**MODÈLE
LUMIERE II
VERSION CREPI ou BARDAGE
BOIS**

**SURFACE HABITABLE
205,32 M2
SURFACE SHON
284,60 M2**

Ce modèle peut être réalisé **sans** l'étage avec un toit végétatif ou en style provençal avec un crépi rose



SURFACE HABITABLE RDC 104,19 M2
SURFACE HABITABLE ETAGE 101,13 M2
GARAGE 30,64 M2
TERRASSE 32,43 M2

REZ DE CHAUSSEE

- Chambre Parentale 17,91 M2 avec Salle de Bain baignoire Balnéo 8,43 M2 + Douche hydromassage/Hammam
- 2 chambres 12,14 M2 avec Salle de Bains 5,11 M2 - Douche Hydromassage
- Cuisine 8,03 M2
- Séjour 33,28 M2

ETAGE

- Mezzanine de 33,26 M2
- Salle de jeux de 17,91 M2
- Dressing de 8,43 M2
- 3 Chambres de 12,14 M2
- Salle de Bain de 5,11 M2

DETAILS PARTIE BOIS

- Ossatures Bois en 233 mm
- Bardage extérieur en douglas, Mélèze ou crépi polystyrène
- Parquet bois Épicéa ou chêne massif ciré
- Gouttières
- Toiture en panneaux sandwich étanche
- Fascia et Soddites (débords des toits)
- Isolation des murs en laine de fibre de bois ou laine de roche
- Isolation des planchers
- Terrasse en bois traité extérieur

MENUISERIES

- Escalier Bois (en option on peut faire faire un escalier inox ou autres)
- Baies vitrées bois double vitrage
- Fenêtres bois avec volets double vitrage
- Porte d'entrée pleine 2,15 x 0,90
- Placoplatre
- Portes intérieures en bois massif
- Porte de garage ouverture manuelle (en option télécommandée)

SECOND OEUVRE

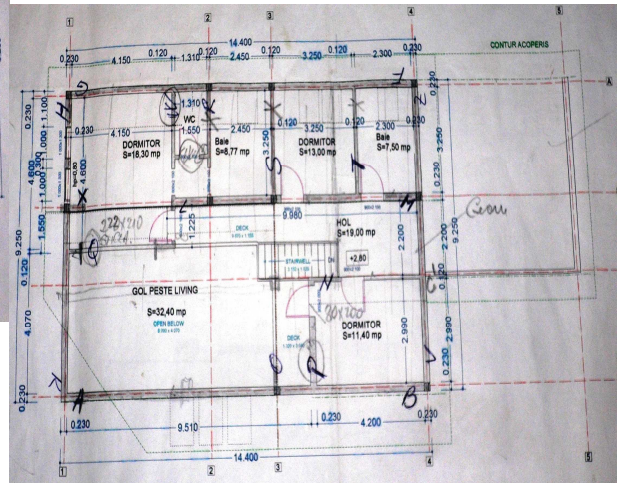
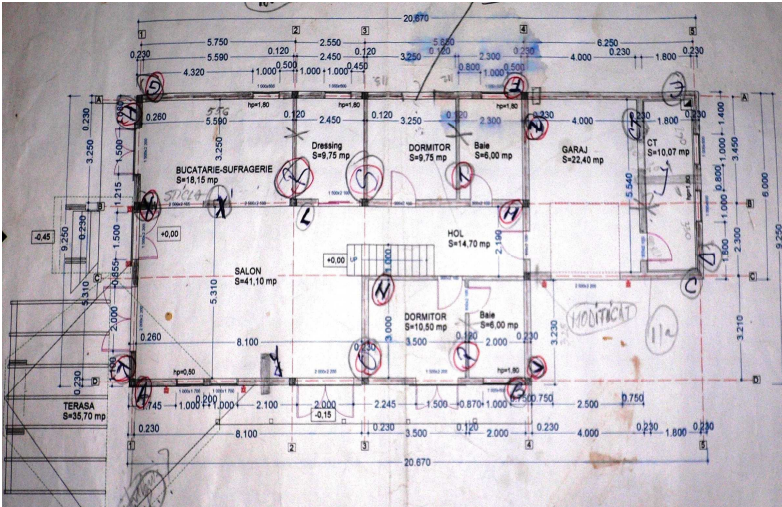
- Aménagement intérieur isolation + Placoplatre recouvert 1 couche de peinture
- Sanitaires WC
- Salles de Bain
- Meuble évier dans la cuisine (en option cuisine aménagée)
- Carrelages Pierre BASSET
- Électricité + fournitures
- Chauffage clim réversible (en option plancher rayonnant)
- Crépi polystyrène
- Eau chaude par ballon électrique 300 L

GARAGE ET TERRASSE

PRIX LIVRÉE, INSTALLÉE T.T.C 369.980 €

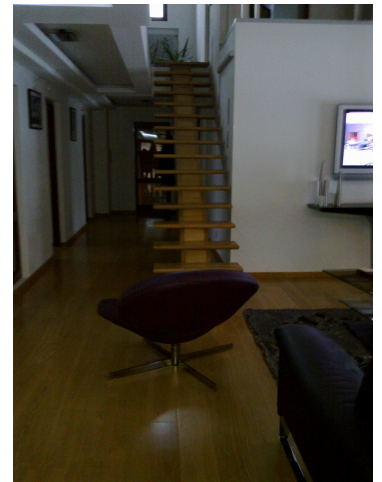
Sans les fondations et les VRD

MODÈLE Design Luna



SURFACE HABITABLE 320 M2
TERRASSE COUVERTE 35 M2

- Fenêtres avec volets, baies vitrées bois double vitrage et vélux
- Placoplâtres sur rail
- Parquet chêne vitrifié
- Chauffage électrique + Clim/réversible 5200 W
- Ballon solaire de 300 l pour eau chaude
- Douches à l'Italienne avec carrelages Pierre BASSET
- Salles de Bain avec baignoire acrylique BALNEO
- Hammam + Sauna
- Évier 2 bacs avec meuble sous évier
- WC indépendant
- Couverture Tuiles de région ou Tegola
- Débord de toit et terrasse couverte
- Escalier massif
- Cuisine, Salles de Bains, Cellier : Carrelages Pierre BASSET
- VMC double flux

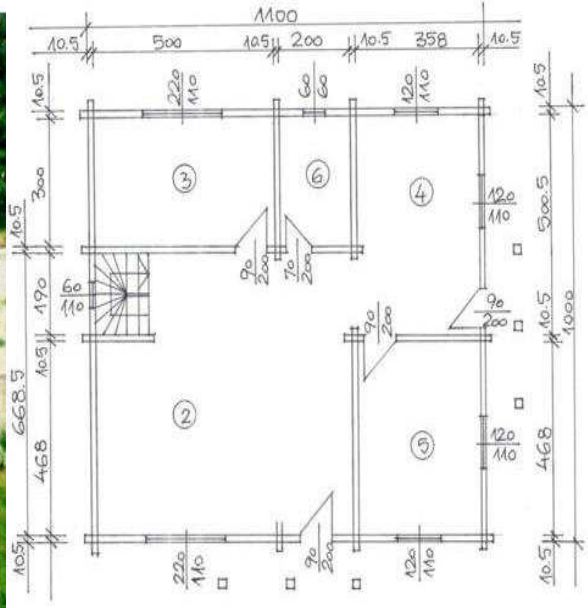


PRIX LIVRÉ, INSTALLÉ T.T.C. € 426.000 €

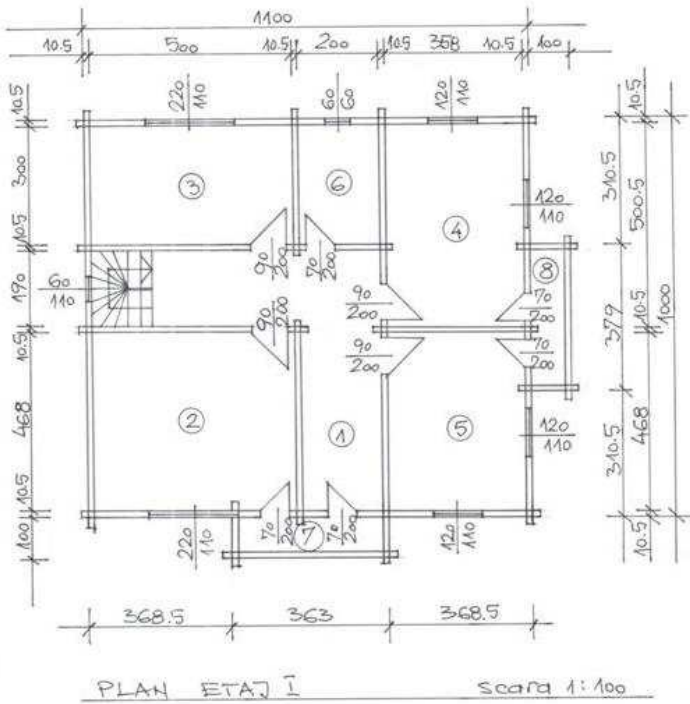
Il ne comprend pas les fondations ou plots et les raccordements VRD

Modèle adaptable pour cabinet médical, Centre Administratif ou crèche

CHALET LORY

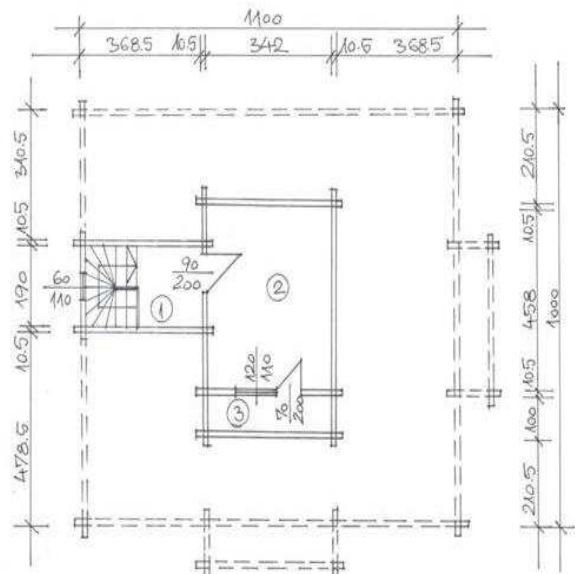


REZ DE CHAUSSEE



ETAGE

MANSARDE



SURFACE HABITABLE 240 M2
SURFACE AU SOL 110 M2 sur 2 Niveaux
+ 1 Mansarde 20 M2

DESCRIPTIF TECHNIQUES

| | |
|--|--------|
| Mur extérieur | 105 mm |
| Plancher Isolé + Pare Vapeur | 44 mm |
| Isolation des murs extérieurs en laine de roche Ep. 140 mm + Pare Vapeur | |
| Lambris intérieur toiture | 20 mm |
| Planchers des Etages avec parquet cirés + Isolant anti-feu et anti-bruit 42 mm | |
| Cloisons Intérieures | 105 mm |
| Charpente « queue d'aronde » | |
| Couverture en tuiles de bois & assemblage | |
| Isolation de la toiture en laine de roche Ep. 200 mm | |
| Balcons couverts avec Balustres | |
| Escalier intérieur Epicéa Massif – Modèle au choix du client | |
| Rez De Chaussée Placoplatre sur rails – Fourniture et Pose | |
| Lasure intérieure et extérieure au choix du client + Crépi sur bâtiment RDC | |
| VMC Double Flux | |
| Electricité Normes NF – Réalisé par Installateur de Proximité | |
| Plomberie Normes NF | |

DESCRIPTIF PRODUITS INTÉRIEURS

| | |
|--|--|
| Carrelages Pierre BASSET au choix du client | |
| • Sols | Grès Cerame 30 x 30 cm |
| • Murs | Faïence 120 coloris 12 x 12 cm |
| | Douche à l'Italienne Pierre BASSET |
| Salles de Bains N° 1 | Meuble 120 cm avec rampe d'éclairage |
| | Vasques Pierre BASSET au choix du client |
| | Cabine Douche Hydro Massage |
| Salles de Bains N°2 à l'étage | Meuble 60 cm avec rampe d'éclairage |
| | Vasque Pierre BASSET |
| | WC chasse d'eau économique |
| 1 WC Indépendant au RDC – Chasse d'eau économique | |
| 1 Radiateur Rayonnant 1000 W dans chaque chambre (7) | |
| 1 Clim/Réversible 5200 W pour le salon/Séjour | |
| 1 Ballon 300 L électrique – Normes NF | En option Ballon solaire Solar |
| Transport & Livraison | |
| Main d'oeuvre | |
| Garanties & Assurances Métier | |

MONTANT TOTAL T.T.C 222.978,44 € sans les fondations et les raccords au VRD